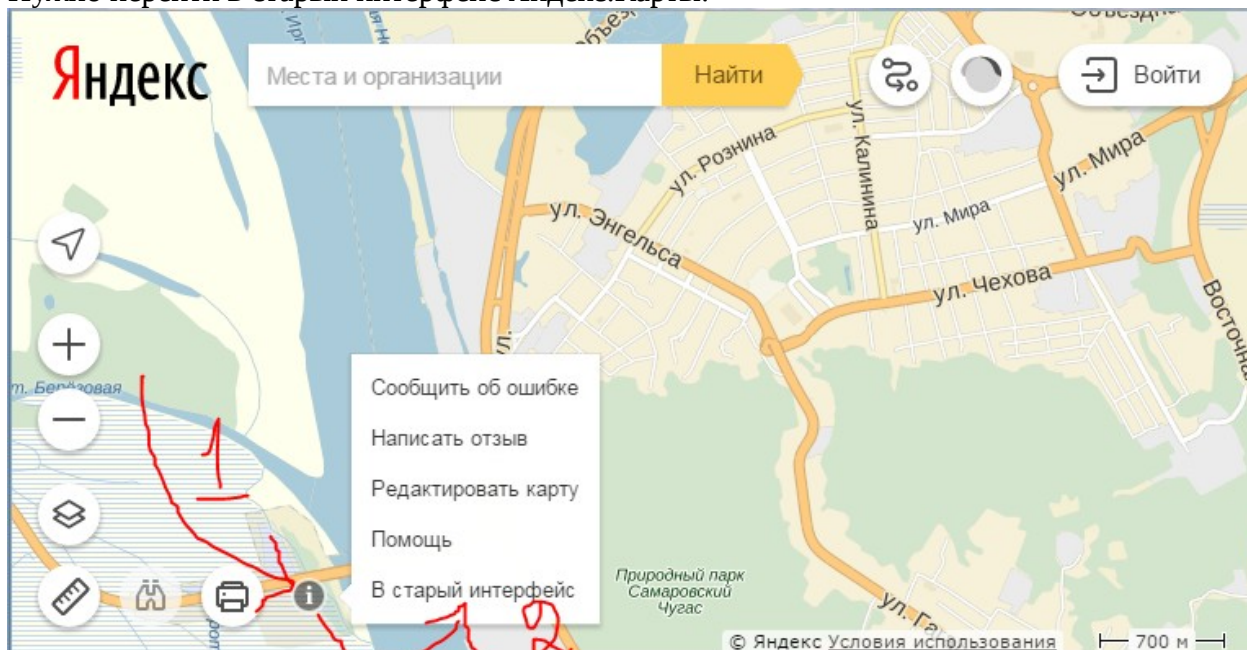


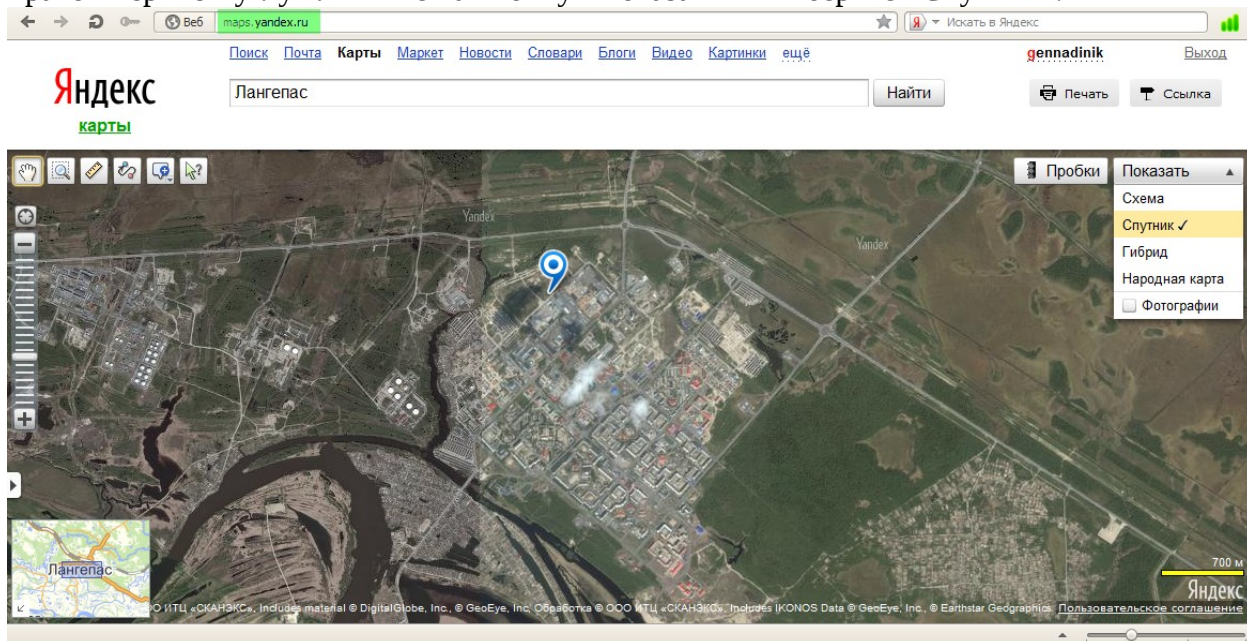
Если координаты источника не известны необходимо определить их с помощью картографических сервисов, например Google Maps или Яндекс-Карты.

1. Зайдите на поисковик Яндекс и нажмите на вкладку «Карты» (расположена над поисковой строкой) или перейдите по ссылке <http://maps.yandex.ru>.


Нужно перейти в старый интерфейс Яндекс.Карты:



2. Найдите свой город и производство. Это удобнее сделать на космоснимке. Для этого в правом верхнем углу кликните на кнопку «Показать» и выберите «Спутник».



4. Приблизьте карту с районом вашей площадки та, чтобы были хорошо видны строения (шкала масштабов расположена слева).

5. Слева в верхнем углу в панели инструментов выберите правый инструмент Получить информацию (). Координаты объекта появятся в строке поиска.

← → ↻ Веб maps.yandex.ru Искать в Яндекс

Поиск Почта Карты Маркет Новости Словари Блоги Видео Картинки ещё gennadinik Выход

Яндекс
карты

61.254738,75.196664 Найти Печать Ссылка

61.254738,75.196664 Маршруты Мои карты

Координаты:
Широта: 61°15'17.06"N (61.254738)
Долгота: 75°11'47.99"E (75.196664)
[Поменять местами](#)

улица Мира, 42а
Лангепас, Нижневартовский район, Ханты-Мансийский автономный округ - Югра, Россия

Добавить фото

Как добраться:
на машине

В этом доме
[+ Добавить организацию](#)

Все результаты поиска

Сообщить об ошибке

О проекте Помощь Блог API

улица Мира, 42а
Лангепас, Нижневартовский район, Ханты-Мансийский автономный округ - Югра, Россия

В этом доме
[+ Добавить организацию](#)

Добавить фото

Информация об объекте получена из Народной карты.

Как добраться Сохранить Сообщить об ошибке

Шкала

Лангепас

200 м

Яндекс

© 2012 Яндекс. Все права защищены. Яндекс. Карты. Обработка © ООО ИТД «САНЭКС», лицензия ICRONOS Data © GeoEye, Inc. Пользовательское соглашение